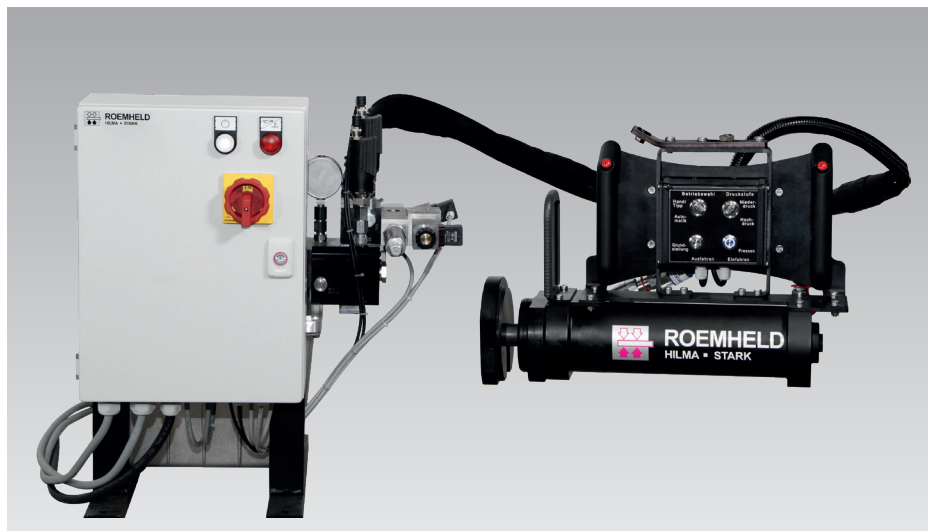




Pressa per cuscinetti

Attrezzo idraulico per il montaggio dei cuscinetti
 forza traente max. 100 kN, corsa fino a 200 mm, versione orizzontale



Vantaggi

- Utilizzo maneggevole tramite sospensione su un bilanciatore (disponibile come accessorio)
- Standard di sicurezza elevato grazie alla conformità con la direttiva macchine
- Sicurezza di processo con forze di accoppiamento regolabili e funzionamento automatico
- Silenziosa
- Per cuscinetti con diametro interno di almeno 40 mm e un diametro esterno massimo di 145 mm

Impiego

La pressa per cuscinetti è predisposta per il montaggio semplice di cuscinetti, cuscinetti a rotolamento o bussole/boccole tramite inserimento idraulico nella sede del cuscinetto.

Tipici campi d'impiego

- Postazioni di montaggio industriali
- Montaggio di cuscinetti in alloggiamenti
- Operazioni di manutenzione
- Montaggio di cuscinetti su componenti di grandi dimensioni/pesanti

Composizione della fornitura

- Cilindro d'inserimento
- Centralina con comando

Non sono compresi nella fornitura i tubi flessibili idraulici e i cavi, che dovranno essere ordinati separatamente come accessorio a seconda della lunghezza e ulteriori accessori come indicato a pagina 4.

Accessori

- Bilanciatore per la sospensione
- Supporto cuscinetto
- Controsupporto con tasselli di pressione
- Tubi flessibili idraulici
- Cavo
- Tubo di protezione in velcro
- Giunto rapido

vedere pagina 4

No. ordin.

Pressa per cuscinetti

Cilindro d'inserimento, centralina e comando

No. ordin.

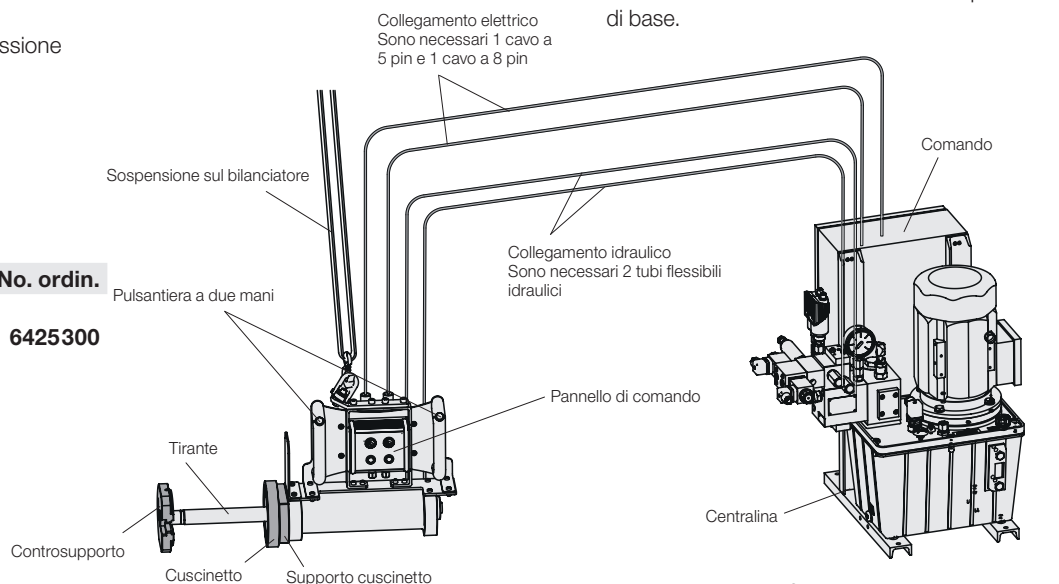
6425300

Descrizione

La pressa per cuscinetti è progettata per l'inserimento idraulico dei cuscinetti nei componenti del corpo ed è disponibile nella versione orizzontale. Guidata su un braccio articolato con un bilanciatore (non compreso nella fornitura), la pressa per cuscinetti può essere impiegata ovunque ed è anche possibile il montaggio su un carrello. Il cilindro d'inserimento può anche essere impiegato da destra o da sinistra a scelta con la modifica del cilindro idraulico.

L'azionamento avviene tramite comando a due mani. La forza traente del cilindro può essere regolata in un intervallo compreso tra 10 e 100 kN. La centralina e il comando possono essere montati su un paranco a seconda della necessità. La necessaria sicurezza è inoltre garantita da una protezione per le mani e una velocità di spostamento perfettamente controllabile.

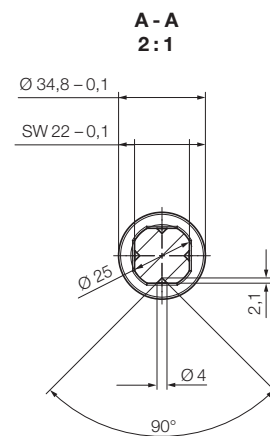
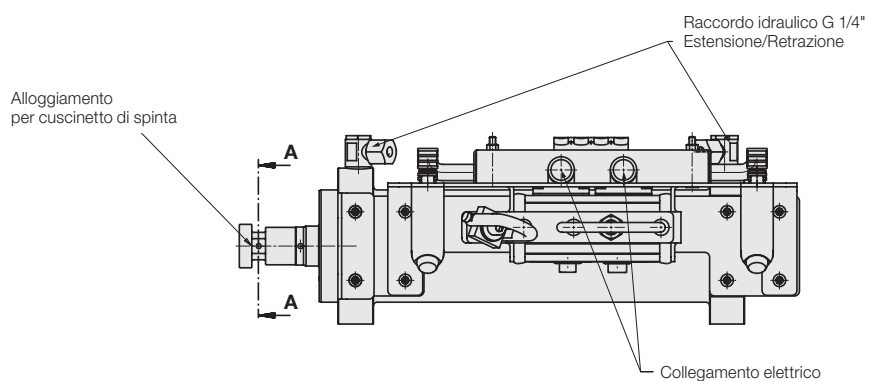
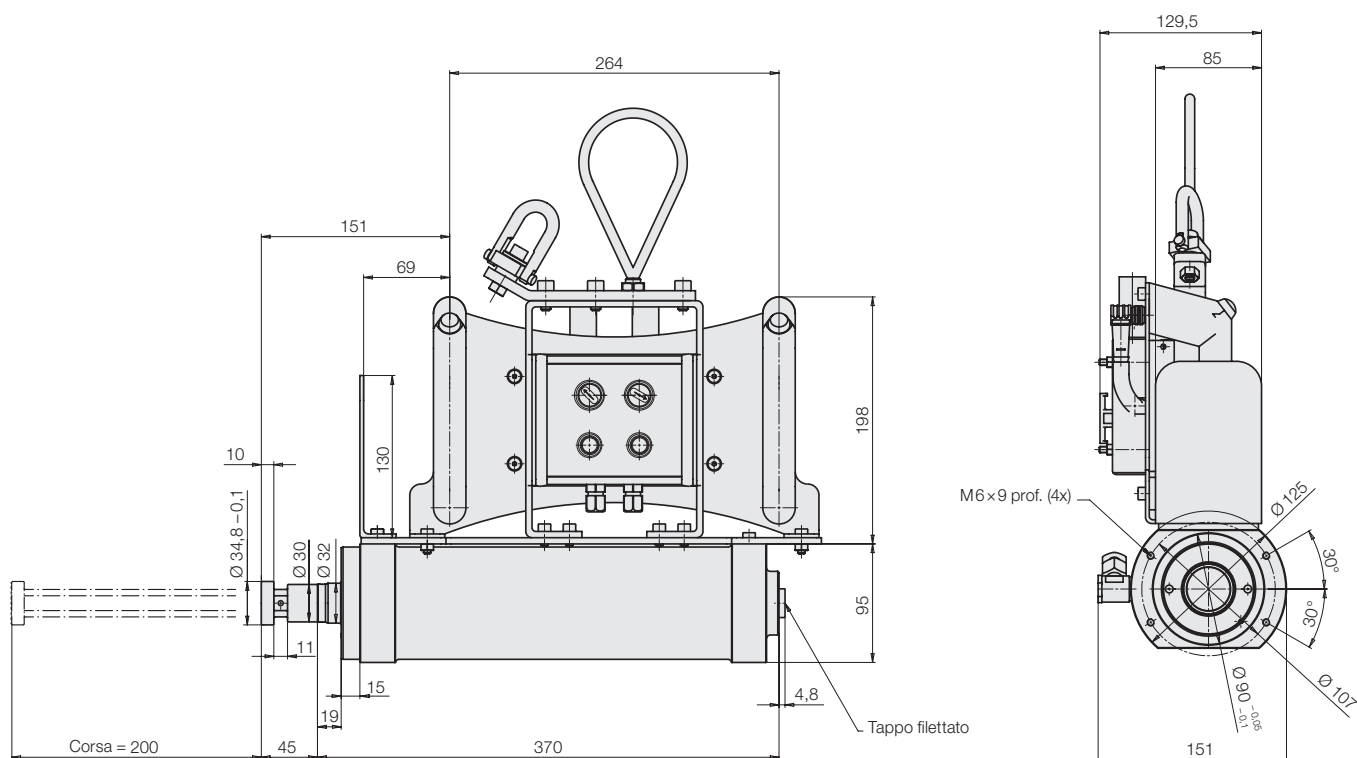
Sistema



Cilindro di inserimento e alloggiamento stampo

Dimensioni • Dati tecnici

Dimensioni



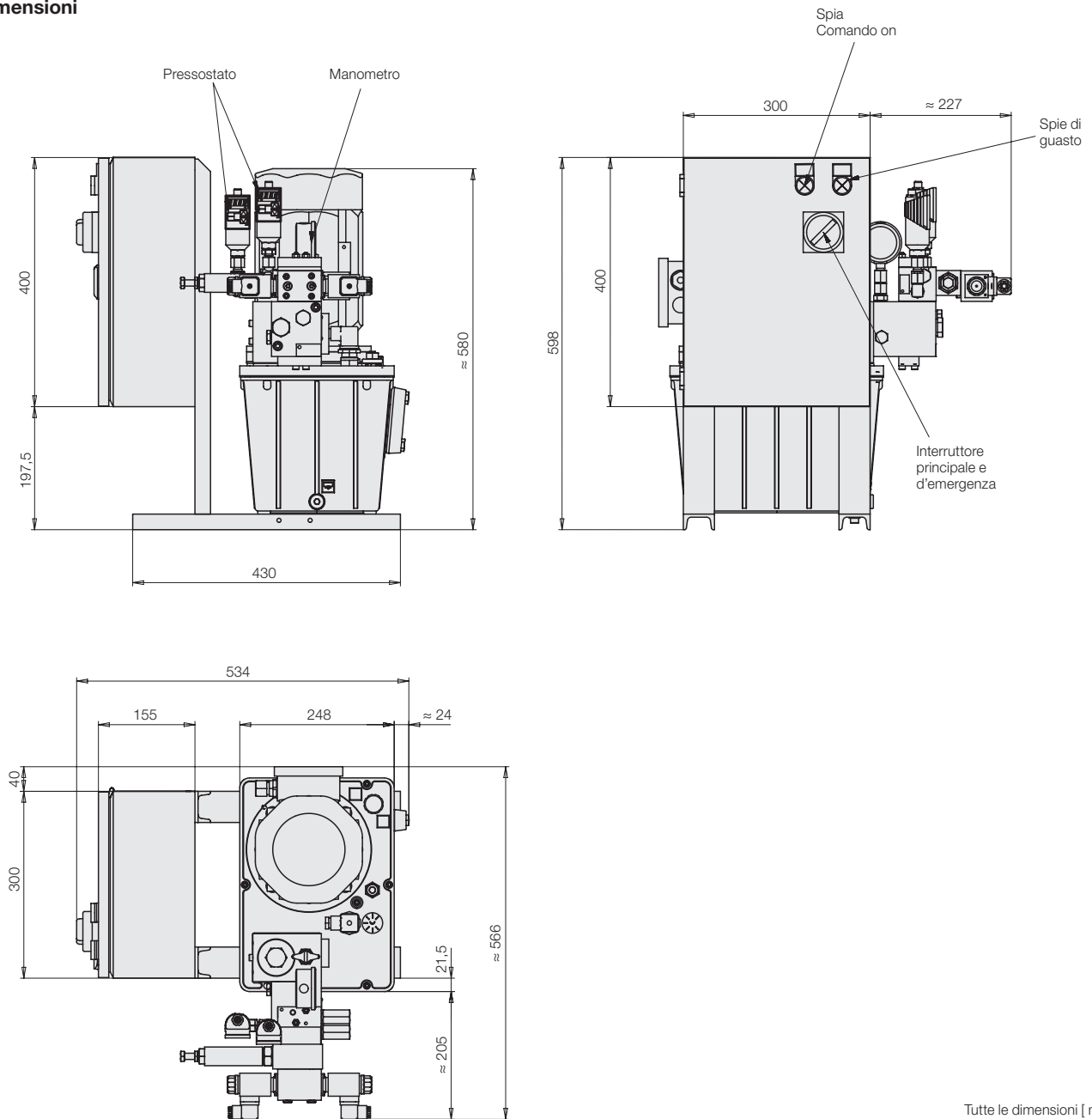
Tutte le dimensioni [mm]

Dati tecnici cilindro d'inserimento

Corsa max.	[mm]	200
campo di forze regolabile	[kN]	10... 100
Velocità di spostamento Retrazione	[mm/s]	22
Velocità di spostamento Estensione	[mm/s]	13
allacciamento elettrico		connettore M12
raccordo idraulico		G1/4
Peso	[kg]	20

Centralina e comando Dimensioni • Dati tecnici

Dimensioni



Tutte le dimensioni [mm]

Dati tecnici Centralina e comando

Peso	[kg]	70
campo di forze regolabile	[kN]	10 ... 100
Rumore	[dB(A)]	max. 80
allacciamento elettrico		400V 16A trifase
Dimensioni serbatoio	[l]	11
Olio idraulico		HLP 22 secondo ISO 6743/4
Temperatura ambiente (Esercizio)	[°C]	+ da 5 a + 35
Direttiva macchine		2006/42/CE

Bilanciatore per la sospensione

carico max. 25 kg

No. ordin. 6425 550

Attacco utensile

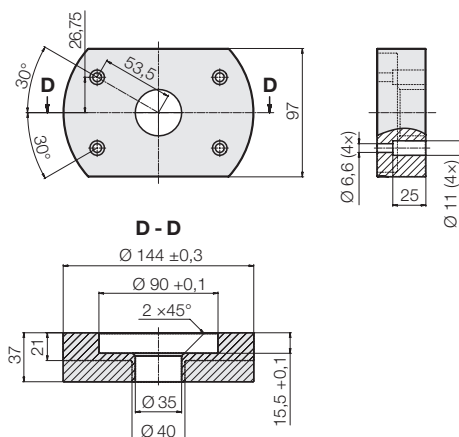
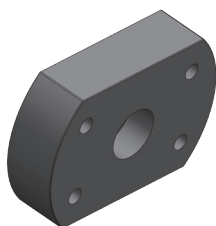
Supporto cuscinetto, pezzo grezzo

per adattamento individuale

Materiale: acciaio da bonifica, brunito

Peso: 2,5 kg

No. ordin. 6425 510



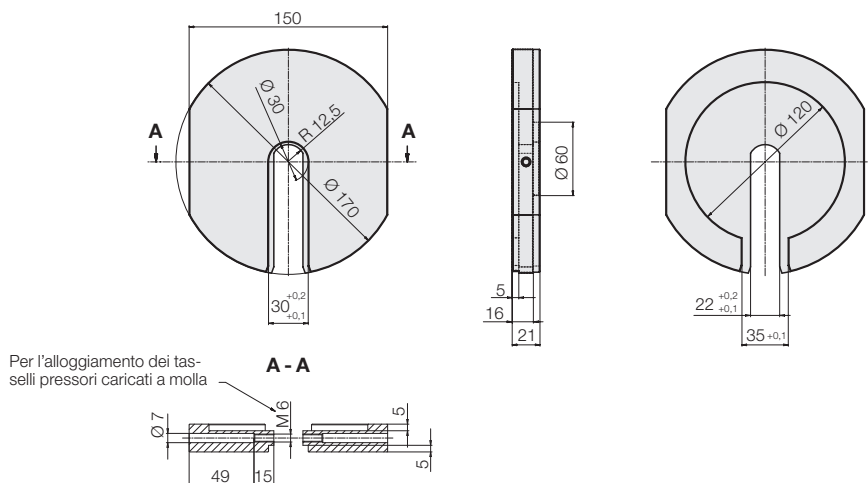
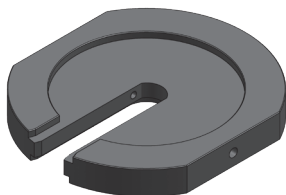
Cuscinetto di spinta, pezzo grezzo

incl. due tasselli pressori caricati a molla per l'adattamento individuale

Materiale: acciaio da bonifica, brunito

Peso: 2,5 kg

No. ordin. 6425 511



Allacciamento elettrico

Necessari un cavo 1x 5 pin e un cavo 1x 8 pin

Spina per cavi M12 ad angolo	5 metri	10 metri
8 pin	6425500	6425502
5 pin	6425501	6425503

Allacciamento idraulico

Necessari due tubi flessibili idraulici

Tubo flessibile idraulico	5 metri	8 metri
No. ordin.	9370895	9370896

Tubo di protezione in velcro

per raggruppare le linee

10 m, accorciabile a piacere

No. ordin. 6425504

Giunto rapido

secondo tabella di catalogo F 9.381